



**YOL ÇİZGİ MAKİNELERİ
ROAD MARKING MACHINES**



Altekma Yol Çizgi Makineleri A.Ş., yüzey hazırlama ve kaplama teknolojileri alanında Türkiye'nin öncü markalarından biri olmanın sorumluluğu ve gururuyla faaliyetlerini kararlılıkla sürdürmektedir. 1997 yılında Altekma Group bünyesinde kurulan şirketimiz, yenilikçi vizyonu, güçlü mühendislik altyapısı ve sürdürülebilir çözümleriyle bugün sektörüne yön veren bir konuma ulaşmıştır.

İzmir Torbalı'da yer alan 20.000 m² kapalı alana sahip modern üretim tesisimizde; yol çizgi makineleri, boya püskürtme makineleri, boyahane sistemleri, yüksek basınçlı su jetleri ve kumlama kazanları başta olmak üzere geniş bir ürün yelpazesi, yüksek kalite standartlarında ve müşteri ihtiyaçlarına özel çözümlerle üretilmektedir. Tüm üretim süreçlerimizde verimlilik, dayanıklılık ve uzun ömürlü performans temel önceliklerimizdir.

Müşterilerimize hızlı, etkin ve kesintisiz hizmet sunma hedefiyle; Marmara, İç Anadolu, Ege ve Akdeniz Bölge Müdürlükleri ile Türkiye genelinde güçlü bir hizmet ağı oluşturulmuştur. 30 yılı aşkın sektör tecrübemiz, 500 kişilik uzman kadromuz ve 70'ten fazla ülkeye yayılan ihracat faaliyetlerimiz ile global ölçekte değer üretmeye devam etmektedir. Bu vizyon doğrultusunda, 2026 yılının ilk yarısında yatırımını tamamladığımız İzmir Ege Serbest Bölgesi yapılanmamız ile ihracat kapasitemizi ve uluslararası operasyonel kabiliyetimizi daha da ileri taşıdık. Altekma olarak yalnızca bugünün değil, geleceğin ihtiyaçlarını da öngören çözümler geliştirmeyi stratejik önceliğimiz olarak görüyoruz.

Altekma Road Marking Machine Inc. continues its operations with determination, bearing the responsibility and pride of being one of Türkiye's leading brands in surface preparation and coating technologies. Founded in 1997 as part of the Altekma Group, our company has achieved a position of leadership in its sector through its innovative vision, strong engineering infrastructure, and sustainable solutions.

At our modern production facility in Torbalı, İzmir, with a covered area of 20,000 m², we manufacture a wide range of products, including road marking machines, paint spraying machines, dye house, high-pressure water jets, and sandblasting tanks, all in accordance with high quality standards and customized to meet customer needs.

Efficiency, durability, and long-lasting performance are our top priorities in all our production processes. With the goal of providing our customers with fast, efficient, and uninterrupted service, we have established a strong service network across Türkiye through our Marmara, Central Anatolia, Aegean, and Mediterranean Regional Directorates. With over 30 years of industry experience, a team of 500 experts, and export activities spanning more than 70 countries, we continue to create value on a global scale.

In line with this vision, we have further advanced our export capacity and international operational capabilities with our İzmir Aegean Free Zone facility, whose investment we completed in the first half of 2026. At Altekma, we see developing solutions that anticipate not only today's but also tomorrow's needs as our strategic priority.

HAVASIZ YOL ÇİZGİ MAKİNELERİ

AIRLESS ROAD MARKING MACHINES



AIRLESS ROAD MARKING MACHINES

ALT 25 AIRLESS

AIRLESS (HAVASIZ) ELLE İTMELİ YOL ÇİZGİ MAKİNESİ
AIRLESS HAND PUSHED ROAD MARKING MACHINE



BOYA POMPALARI

- Sistemde havasız pompa kullanılmaktadır.
- Hidrolik boya pompa debisi 3.1 L/dak'dır.
- 230 bar maksimum basınç

TABANCALAR

- 1 Adet Boya Tabancası (15 m hortum ile birlikte)

BOYALAR

Signawall, Signaline, Constance, Hydral

MOTOR

Min. 5.5 HP / 4 kW

PAINT PUMPS

- Hydraulic airless pump is used in the system.
- Hydraulic paint pump flow rate is 3.1 L/min.
- 230 bar max pressure

GUNS

- 1 pcs Paint Gun (with 15 m hose)

PAINTS

Signawall, Signaline, Constance, Hydral

ENGINE

Min. 5.5 HP / 4 kW

ALT 50 AIRLESS

AIRLESS (HAVASIZ) ELLE İTMELİ YOL ÇİZGİ MAKİNESİ
AIRLESS HAND PUSHED ROAD MARKING MACHINE



BOYA POMPALARI

- Sistemde havasız pompa kullanılmaktadır.
- Hidrolik boya pompa debisi 5 L/dak'dır.
- 230 bar maksimum basınç

TABANCALAR

- 1 Adet Boya Tabancası (15 m hortum ile birlikte)
- 1 Adet Cam Küreciği Tabancası

BOYALAR

Signawall, Signaline, Constance, Hydral

MOTOR

Min. 5.5 HP / 4 kW

PAINT PUMPS

- Hydraulic airless pump is used in the system.
- Hydraulic paint pump flow rate is 5 L/min.
- 230 bar max pressure

GUNS

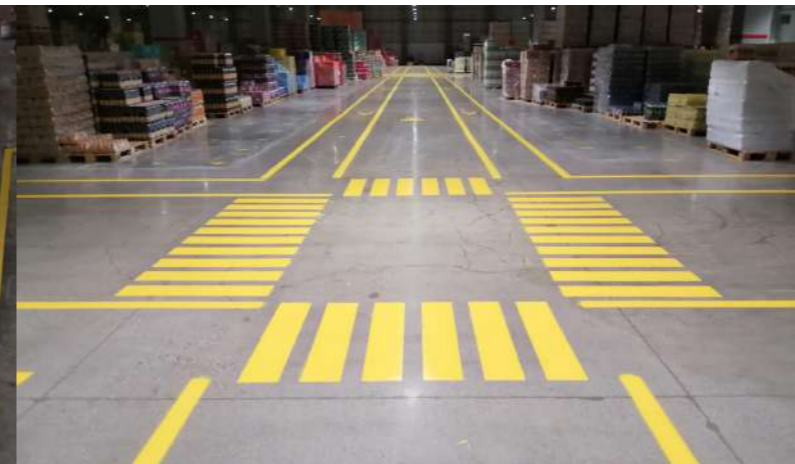
- 1 pcs Paint Gun (with 15 m hose)
- 1 pcs Glass Bead Gun

PAINTS

Signawall, Signaline, Constance, Hydral

ENGINE POWER

Min. 5.5 HP / 4 kW



ALT 100 AIRLESS

AIRLESS (HAVASIZ) KENDİNDEN YÜRÜR YOL ÇİZGİ MAKİNESİ AIRLESS SELF PROPELLED ROAD MARKING MACHINE



MOTOR

- Min. 20 HP / 14,7 kW
(Euro3 ve Euro5 opsiyonları mevcuttur.)

KOMPRESÖR

- 0,3 L/dk

KAPASİTE

- Boya tank kapasitesi 100 L
- Cam Küreciği tank kapasitesi 30 L
- Yakıt tank kapasitesi 30 L
- Hidrolik Yağ Tankı Kapasitesi 35 L

KIZAKLAR

- Ön kayar kızak sistemi

TABANCIYAR

- 1 Adet Havasız Boya Tabancası
- 1 Adet Cam Küreciği Tabancası
- 1 Adet El Boya Tabancası

ÇİZGİ KONTROL ÜNİTESİ

- Çizgi kontrol ünitesi dokunmatik ekran olup 2 dil seçeneği mevcuttur.(Türkçe-İngilizce)
- Talebe bağlı opsiyonelleştirilebilir.

İŞARET ÇUBUĞU

- İşaret çubuğu maneldir.

YÖNLENDİRME ve İKAZ PANOSU

- Çakar Lamba
- Led Sinyalizasyon (Opsiyonel)

TEKNİK BİLGİ

- Uzunluk : 2630 mm
- Genişlik : 970 mm
- Yükseklik : 2030 mm
- Hız : Maks 20 km/saat
- Tırmanma : %19

ENGINE POWER

- Min. 20 HP / 14,7 kW
(Euro3 & Euro5 options are available.)

COMPRESSOR

- 0,3 L/min

CAPACITY

- Paint tank capacity 100 L
- Glass beads tank capacity 30 L
- Fuel tank capacity 30 L
- Hydraulic Oil Tank Capacity 35 L

SLEDGES

- Front side sliding sled system

GUNS

- 1 pcs Airless Paint Gun
- 1 pcs Glass Bead Gun
- 1 pcs Manual Paint Gun

STRIPE CONTROL SYSTEM

- The line control unit has a touch screen and offers 2 language options (Turkish-English).
- It can be customized according to demand.

GUIDE POINTER

- Guiding rod is manual.

DIRECTIONAL WARNING PANEL

- Beacon Lamp
- Led Signalization (Optional)

TECHNICAL SPECIFICATIONS

- Length : 2630 mm
- Width : 970 mm
- Height : 2030 mm
- Speed : Maks 20 km/hour
- Angle of Elevation : %19

BOYA POMPALARI

- Sistemde airless (havasız) pompa kullanılmaktadır.
- Hidrolik boya pompa debisi 10 L/dak'dır.
- 230 bar maksimum basınç

PAINT PUMPS

- Hydraulic airless pump is used in the system
- Hydraulic paint pump flow rate is 10 L/min.
- Max. Pressure 230 bar

BOYALAR

Signawall, Signaline, Constance, Hydral

PAINTS

Signawall, Signaline, Constance, Hydral

ALT 200 AIRLESS

AIRLESS (HAVASIZ) KENDİNDEN YÜRÜR YOL ÇİZGİ MAKİNESİ AIRLESS SELF PROPELLED ROAD MARKING MACHINE

MOTOR

- Min. 26kW / 35,3 HP
(Euro3 ve Euro5 opsiyonları mevcuttur.)

KOMPRESÖR

- 0,3 L/dk

KAPASİTE

- Boya tank kapasitesi 200 L
- Cam Küreciği tank kapasitesi 60 L
- Yakıt tank kapasitesi 30 L
- Hidrolik Yağ Tankı Kapasitesi 75 L

KIZAKLAR

- Ön kayar kızak sistemi

TABANCALAR

- 2 Adet Havasız Boya Tabancası
- 2 Adet Cam Küreciği Tabancası
- 1 Adet El Boya Tabancası

ÇİZGİ KONTROL ÜNİTESİ

- Çizgi kontrol ünitesi dokunmatik ekran olup 2 dil seçeneği mevcuttur. (Türkçe-İngilizce)
- Talebe bağlı opsiyonelleştirilebilir.

İŞARET ÇUBUĞU

- İşaret çubuğu maneldir.

YÖNLENDİRME ve İKAZ PANOSU

- Led Sinyalizasyon
- Çakar Lamba

TEKNİK BİLGİ

- Uzunluk : 3330 mm
- Genişlik : 1200 mm
- Yükseklik : 2010 mm
- Hız : Maks 20 km/saat
- Tırmanma : %19

ENGINE POWER

- Min. 26kW / 35,3 HP
(Euro3 & Euro5 options are available.)

COMPRESSOR

- 0,3 L/min

CAPACITY

- Paint tank capacity 200 L
- Glass beads tank capacity 60 L
- Fuel tank capacity 30 L
- Hydraulic Oil Tank Capacity 75 L

SLEDGES

- Front side sliding sled system

GUNS

- 2 pcs Airless Paint Gun
- 2 pcs Glass Bead Gun
- 1 pcs Manual Paint Gun

STRIPE CONTROL SYSTEM

- The line control unit has a touch screen and offers 2 language options (Turkish-English).
- It can be customized according to demand.

GUIDE POINTER

- Guiding rod is manual.

DIRECTIONAL WARNING PANEL

- Led Signalization
- Beacon Lamp

TECHNICAL SPECIFICATIONS

- Length : 3330 mm
- Width : 1200 mm
- Height : 2010 mm
- Speed : Maks 20 km/hour
- Angle of Elevation : %19



BOYA POMPALARI

- Sistemde airless (havasız) pompa kullanılmaktadır.
- Hidrolik boya pompası debisi 10 lt/dak
- 230 bar maksimum basınç

BOYALAR

Signawall, Signaline, Constance, Hydral

PAINT PUMPS

- Hydraulic airless pump is used in the system
- Hydraulic paint pump flow rate 10 lt/min
- Max. Pressure 230 bar

PAINTS

Signawall, Signaline, Constance, Hydral

ALT 300 AIRLESS

AIRLESS (HAVASIZ) KENDİNDEN YÜRÜR YOL ÇİZGİ MAKİNESİ AIRLESS SELF PROPELLED ROAD MARKING MACHINE



MOTOR

- Min. 33 Hp / 24,6kW
(Euro3 ve Euro5 opsiyonları mevcuttur.)

KOMPRESÖR

- 0,3 L/dk

KAPASİTE

- Boya tank kapasitesi 300 L
- Cam Küreciği tank kapasitesi 80 L
- Yakıt tank kapasitesi 40 L
- Hidrolik Yağ Tankı Kapasitesi 80 L

KIZAKLAR

- Sağ-Sol kayar kızak sistemi

ENGINE POWER

- Min. 33 Hp / 24,6kW
(Euro3 & Euro5 options are available.)

COMPRESSOR

- 0,3 L/min

CAPACITY

- Paint tank capacity 300 L
- Glass beads tank capacity 80 L
- Fuel tank capacity 40 L
- Hydraulic Oil Tank Capacity 80 L

SLEDGES

- Left-Right sliding sled system

BOYA POMPALARI

- Sistemde airless (havasız) pompa kullanılmaktadır.
- Hidrolik boya pompası debisi 19 lt/dak
- 200 bar maksimum basınç

BOYALAR

Signawall, Signaline, Constance, Hydral

PAINT PUMPS

- Hydraulic airless pump is used in the system
- Hydraulic paint pump flow rate 19 lt/min
- Max. Pressure 200 bar

PAINTS

Signawall, Signaline, Constance, Hydral

TABANCALAR

- 2 Adet Havasız Boya Tabancası
- 2 Adet Cam Küreciği Tabancası
- 1 Adet El Boya Tabancası

ÇİZGİ KONTROL ÜNİTESİ

- Çizgi kontrol ünitesi dokunmatik ekran olup 2 dil seçeneği mevcuttur. (Türkçe-İngilizce)
- Talebe bağlı opsiyonelleştirilebilir.

İŞARET ÇUBUĞU

- İşaret çubuğu maneldir.

YÖNLENDİRME ve İKAZ PANOSU

- Led Sinyalizasyon
- Çakar Lamba

TEKNİK BİLGİ

- Uzunluk : 3390 mm
- Genişlik : 1310 mm
- Yükseklik : 2110 mm
- Hız : Maks 20 km/saat
- Tırmanma : %19

GUNS

- 2 pcs Airless Paint Gun
- 2 pcs Glass Bead Gun
- 1 pcs Manual Paint Gun

STRIPE CONTROL SYSTEM

- The line control unit has a touch screen and offers 2 language options (Turkish-English).
- It can be customized according to demand.

GUIDE POINTER

- Guiding rod is manual.

DIRECTIONAL WARNING PANEL

- Led Signalization
- Beacon Lamp

TECHNICAL SPECIFICATIONS

- Length : 3390 mm
- Width : 1310 mm
- Height : 2110 mm
- Speed : Maks 20 km/hour
- Angle of Elevation : %19

ALT 500 AIRLESS

AIRLESS (HAVASIZ) KENDİNDEN YÜRÜR YOL ÇİZGİ MAKİNESİ (1:1) AIRLESS SELF PROPELLED ROAD MARKING MACHINE (1:1)

MOTOR

- Min. 45 Hp / 33,5 Kw
(Euro3 ve Euro5 opsiyonları mevcuttur.)

KOMPRESÖR

- 0,3 L/dk

KAPASİTE

- Boya tank kapasitesi 500 L (250 L x2)
- Cam Küreciği tank kapasitesi 140 L
- Yakıt tank kapasitesi 120 L
- Hidrolik Yağ Tankı Kapasitesi 90 L

KIZAKLAR

- Sağa açılır kayar kızak sistemi

TABANCIKAR

- 3 Adet Havasız Boya Tabancası
- 3 Adet Cam Küreciği Tabancası
- 1 Adet El Boya Tabancası

ÇİZGİ KONTROL ÜNİTESİ

- Çizgi kontrol ünitesi dokunmatik ekran olup 2 dil seçeneği mevcuttur. (Türkçe-İngilizce)
- Talebe bağlı opsiyonelleştirilebilir. Karayollarına normlarına sahip her türlü çizgi formunu hafızaya kaydedebilmektedir.

İŞARET ÇUBUĞU

- İşaret çubuğu maneldir.

YÖNLENDİRME ve İKAZ PANOSU

- Led Sinyalizasyon
- Çakar Lamba

TEKNİK BİLGİ

- Uzunluk : 4560 mm
- Genişlik : 1300 mm
- Yükseklik : 2630 mm
- Hız : Maks 20 km/saat
- Tırmanma : %19

ENGINE POWER

- Min. 45 Hp / 33,5 Kw
(Euro3 & Euro5 options are available.)

COMPRESSOR

- 0,3 L/min

CAPACITY

- Paint tank capacity 500 L (250 L x2)
- Glass beads tank capacity 140 L
- Fuel tank capacity 120 L
- Hydraulic Oil Tank Capacity 90 L

SLEDGES

- Right side open-close sliding sled system

GUNS

- 3 pcs Airless Paint Gun
- 3 pcs Glass Bead Gun
- 1 pcs Manual Paint Gun

STRIPE CONTROL SYSTEM

- The line control unit has a touch screen and offers 2 language options (Turkish-English).
- It can be customized according to demand. It can memorize any type of line form with road standards.

GUIDE POINTER

- Guiding rod is manual.

DIRECTIONAL WARNING PANEL

- Led Signalization
- Beacon Lamp

TECHNICAL SPECIFICATIONS

- Length : 4560 mm
- Width : 1300 mm
- Height : 2630 mm
- Speed : Maks 20 km/hour
- Angle of Elevation : %19



BOYA POMPALARI

- Sistemde airless (havasız) pompa kullanılmaktadır.
- Hidrolik boya pompa debisi 19 L/dak .
- 200 bar maksimum basınç

BOYALAR

Signawall, Signaline, Constance, Hydral, MF5, MF35, Pluvio Atlantis

PAINT PUMPS

- Hydraulic airless pump is used in the system
- Hydraulic paint pump flow rate is 19 L/min. .
- Max. Pressure 200 bar

PAINTS

Signawall, Signaline, Constance, Hydral, MF5, MF35, Pluvio Atlantis

ALT 1000 AIRLESS

AIRLESS (HAVASIZ) KENDİNDEN YÜRÜR YOL ÇİZGİ MAKİNESİ AIRLESS SELF PROPELLED ROAD MARKING MACHINE



MOTOR

- Min. 70 Hp / 52,2 kW
(Euro3 ve Euro5 opsiyonları mevcuttur.)

KOMPRESÖR

- 1,8 L/dk

KAPASİTE

- Boya tank kapasitesi 1000 L (500L x2)
- Cam Küreciği tank kapasitesi 330 L
- Yakıt tank kapasitesi 100 L
- Hidrolik Yağ Tankı Kapasitesi 100 L

KIZAKLAR

- Sağa açılır kayar kızak sistemi

TABANCALAR

- 3 Adet Havasız Boya Tabancası
- 3 Adet Cam Küreciği Tabancası
- 1 Adet El Boya Tabancası

ÇİZGİ KONTROL ÜNİTESİ

- Çizgi kontrol ünitesi dokunmatik ekran olup 2 dil seçeneği mevcuttur. (Türkçe-İngilizce)
- Talebe bağlı opsiyonelleştirilebilir. Karayollarına normlarına sahip her türlü çizgi formunu hafızaya kaydedebilmektedir.

İŞARET ÇUBUĞU

- İşaret çubuğu maneldir.

YÖNLENDİRME ve İKAZ PANOSU

- Led Sinyalizasyon
- Çakar Lamba

BOYA POMPALARI

- Sistemde airless (havasız) pompa kullanılmaktadır.
- Hidrolik boya pompa debisi 19 L/dak.
- 200 bar maksimum basınç

BOYALAR

Signawall, Signaline, Constance, Hydral, MF5, MF35, Pluvio Atlantis

TEKNİK BİLGİ

- Uzunluk : 4700 mm
- Genişlik : 1400 mm
- Yükseklik : 2620 mm
- Hız : Maks 20 km/saat
- Tırmanma : %19

ENGINE POWER

- Min. 70 Hp / 52,2 kW
(Euro3 & Euro5 options are available.)

COMPRESSOR

- 1,8 L/min

CAPACITY

- Paint tank capacity 1000 L (500L x2)
- Glass beads tank capacity 330 L
- Fuel tank capacity 100 L
- Hydraulic Oil Tank Capacity 100 L

SLEDGES

- Right side open-close sliding sled system

GUNS

- 3 pcs Airless Paint Gun
- 3 pcs Glass Bead Gun
- 1 pcs Manual Paint Gun

STRIPE CONTROL SYSTEM

- The line control unit has a touch screen and offers 2 language options (Turkish-English).
- It can be customized according to demand. It can memorize any type of line form with road standards.

GUIDE POINTER

- Guiding rod is manual.

DIRECTIONAL WARNING PANEL

- Led Signalization
- Beacon Lamp

PAINT PUMPS

- Hydraulic airless pump is used in the system
- Hydraulic paint pump flow rate is 19 L/min.
- Max. Pressure 200 bar

PAINTS

Signawall, Signaline, Constance, Hydral, MF5, MF35, Pluvio Atlantis

TECHNICAL SPECIFICATIONS

- Length : 4700 mm
- Width : 1400 mm
- Height : 2620 mm
- Speed : Maks 20 km/hour
- Angle of Elevation : %19

ALT 1600 AIRLESS

AIRLESS (HAVASIZ) YOL ÇİZGİ KAMYONU ÜST YAPISI ROAD MARKING MOUNTED EQUIPMENT TRUCK



MOTOR

- Min. 20Hp / 15 kW
(Euro3 ve Euro5 opsiyonları mevcuttur.)

KOMPRESÖR

- 0,3 L/dk

KAPASİTE

- Boya tank kapasitesi 1200 L (600L x2)
- Cam Küreciği tank kapasitesi 320 L
- Yakıt tank kapasitesi 80 L
- Hidrolik Yağ Tankı Kapasitesi 70 L

KIZAKLAR

- Sağa ve sola açılır kapanır hidrolik kızak sistemi

TABANCALAR

- 3 Adet Havasız Boya Tabancası (2 ad. sol 1 ad. sağ)
- 3 Adet Cam Küreciği Tabancası (2 ad. sol 1 ad. sağ)
- 1 Adet El Boya Tabancası

ÇİZGİ KONTROL ÜNİTESİ

- Çizgi kontrol ünitesi dokunmatik ekran olup 2 dil seçeneği mevcuttur. (Türkçe-İngilizce)
- Talebe bağlı opsiyonelleştirilebilir. Karayollarına normlarına sahip her türlü çizgi formunu hafızaya kaydedebilmektedir.

İŞARET ÇUBUĞU

- İşaret çubuğu pnömatik veya hidrolik olarak yukarı-aşağı ayarlanabilir.

YÖNLENDİRME ve İKAZ PANOSU

- Led Sinyalizasyon
- Çakar Lamba

TEKNİK BİLGİ

- Üst yapı taşıyıcı araca göre değişiklik gösterebilir. Dizayn için lütfen yetkili satış mühendisi ile irtibata geçiniz.

ENGINE POWER

- Min. 20Hp / 15 kW
(Euro3 & Euro5 options are available.)

COMPRESSOR

- 0,3 L/min

CAPACITY

- Paint tank capacity 1200 L (600L x2)
- Glass beads tank capacity 320 L
- Fuel tank capacity 80 L
- Hydraulic Oil Tank Capacity 70 L

SLEDGES

- Left-Right Hydraulic sliding system

GUNS

- 3 pcs Airless Paint Gun (2 left, 1 right)
- 3 pcs Glass Bead Gun (2 left, 1 right)
- 1 pcs Manual Paint Gun

STRIPE CONTROL SYSTEM

- The line control unit has a touch screen and offers 2 language options (Turkish-English).
- It can be customized according to demand. It can memorize any type of line form with road standards.

GUIDE POINTER

- Guide pointer can be arranged as up-down pneumatically or hydraulically.

DIRECTIONAL WARNING PANEL

- Led Signalization
- Beacon Lamp

TECHNICAL SPECIFICATIONS

- The mounted part may vary according to the carrier truck. For the design, please contact the authorized sales personnel.

Üst yapı ölçüleri araca göre değişiklik gösterebilir. Dizayn için lütfen yetkili satış personeli ile irtibata geçiniz.

BOYA POMPALARI

- Sistemde airless (havasız) pompa kullanılmaktadır.
- Hidrolik boya pompa debisi 19 L/dak
- 200 bar maksimum basınç

BOYALAR

Signawall, Signaline, Constance, Hydral, MF5, MF35, Pluvio Atlantis

The mounted part may vary according to the carrier vehicle. For the design, please contact the authorized sales personnel.

PAINT PUMPS

- Hydraulic airless pump is used in the system
- Hydraulic paint pump flow rate is 20 L/min.
- Max. Pressure 200 bar

PAINTS

Signawall, Signaline, Constance, Hydral, MF5, MF35, Pluvio Atlantis

ALT 3000 AIRLESS

AIRLESS (HAVASIZ) YOL ÇİZGİ KAMYONU ÜST YAPISI ROAD MARKING MOUNTED EQUIPMENT TRUCK



MOTOR

- Min. 20Hp / 15 kW
(Euro3 ve Euro5 opsiyonları mevcuttur.)

KOMPRESÖR

- 1,8 L/dk

KAPASİTE

- Boya tank kapasitesi 2000 L (1000L x2)
- Cam Küreciği tank kapasitesi 550 L
- Yakıt tank kapasitesi 80 L
- Hidrolik Yağ Tankı Kapasitesi 70 L

KIZAKLAR

- Sağa ve sola açılır kapanır hidrolik kızak sistemi

TABANCIKLAR

- 3 Adet Havasız Boya Tabancası (2 ad. sol 1 ad. sağ)
- 3 Adet Cam Küreciği Tabancası (2 ad. sol 1 ad. sağ)
- 1 Adet El Boya Tabancası

ÇİZGİ KONTROL ÜNİTESİ

- Çizgi kontrol ünitesi dokunmatik ekran olup 2 dil seçeneği mevcuttur. (Türkçe-İngilizce)
- Talebe bağlı opsiyonelleştirilebilir. Karayollarına normlarına sahip her türlü çizgi formunu hafızaya kaydedebilmektedir.

İŞARET ÇUBUĞU

- İşaret çubuğu pnömomatik veya hidrolik olarak yukarı-aşağı ayarlanabilir.

YÖNLENDİRME ve İKAZ PANOSU

- Led Sinyalizasyon
- Çakar Lamba

TEKNİK BİLGİ

- Üst yapı taşıyıcı araca göre değişiklik gösterebilir. Dizayn için lütfen yetkili satış mühendisi ile irtibata geçiniz.

ENGINE POWER

- Min. 20Hp / 15 kW
(Euro3 & Euro5 options are available.)

COMPRESSOR

- 1,8 L/min

CAPACITY

- Paint tank capacity 2000 L (1000L x2)
- Glass beads tank capacity 550 L
- Fuel tank capacity 80 L
- Hydraulic Oil Tank Capacity 70 L

SLEDGES

- Left-Right Hydraulic sliding system

GUNS

- 3 pcs Airless Paint Gun (2 left, 1 right)
- 3 pcs Glass Bead Gun (2 left, 1 right)
- 1 pcs Manual Paint Gun

STRIPE CONTROL SYSTEM

- The line control unit has a touch screen and offers 2 language options (Turkish-English).
- It can be customized according to demand. It can memorize any type of line form with road standards.

GUIDE POINTER

- Guide pointer can be arranged as up-down pneumatically or hydraulically.

DIRECTIONAL WARNING PANEL

- Led Signalization
- Beacon Lamp

TECHNICAL SPECIFICATIONS

- The mounted part may vary according to the carrier truck. For the design, please contact the authorized sales personnel.

Üst yapı ölçüleri araca göre değişiklik gösterebilir. Dizayn için lütfen yetkili satış personeli ile irtibata geçiniz.

BOYA POMPALARI

- Sistemde airless (havasız) pompa kullanılmaktadır.
- Hidrolik boya pompa debisi 19 L/dak.
- 200 bar maksimum basınç

BOYALAR

Signawall, Signaline, Constance, Hydral, MF5, MF35, Pluvio AtlantİS

The mounted part may vary according to the carrier vehicle. For the design, please contact the authorized sales

PAINT PUMPS

- Hydraulic airless pump is used in the system
- Hydraulic paint pump flow rate is 19 L/min.
- Max. Pressure 200 bar

PAINTS

Signawall, Signaline, Constance, Hydral, MF5, MF35, Pluvio AtlantİS



PİST & APRON ÇİZGİ MAKİNELERİ

TAXIWAY & RUNWAY MARKING MACHINES



TAXIWAY & RUNWAY MARKING MACHINES

ALT 105 AIRPORT

AIRLESS (HAVASIZ) KENDİNDEN YÜRÜR YOL ÇİZGİ MAKİNESİ AIRLESS SELF PROPELLED ROAD MARKING MACHINE

MOTOR

- Min. 20 HP / 14,7 kW
(Euro3 ve Euro5 opsiyonları mevcuttur.)

KOMPRESÖR

- 0,3 L/dk

KAPASİTE

- Boya tank kapasitesi 100 L (2x50 L)
- Cam Küreciği tank kapasitesi 30 L
- Yakıt tank kapasitesi 30 L
- Hidrolik Yağ Tankı Kapasitesi 35 L

KIZAKLAR

- Ön kayar kızak sistemi

TABANCIYAR

- 3 Adet Havasız Boya Tabancası
- 3 Adet Cam Küreciği Tabancası
- 1 Adet El Boya Tabancası

ÇİZGİ KONTROL ÜNİTESİ

- Çizgi kontrol ünitesi dokunmatik ekran olup 2 dil seçeneği mevcuttur. (Türkçe-İngilizce)
- Talebe bağlı opsiyonelleştirilebilir.

İŞARET ÇUBUĞU

- İşaret çubuğu maneldir.

YÖNLENDİRME ve İKAZ PANOSU

- Çakar Lamba
- Led Sinyalizasyon (Opsiyonel)

TEKNİK BİLGİ

- Uzunluk : 2630 mm
- Genişlik : 970 mm
- Yükseklik : 2030 mm
- Hız : Maks 20 km/saat
- Tırmanma : %19

ENGINE POWER

- Min. 20 HP / 14,7 kW
(Euro3 & Euro5 options are available.)

COMPRESSOR

- 0,3 L/min

CAPACITY

- Paint tank capacity 100 L (2x50 L)
- Glass beads tank capacity 30 L
- Fuel tank capacity 30 L
- Hydraulic Oil Tank Capacity 35 L

SLEDGES

- Front side sliding sled system

GUNS

- 3 pcs Airless Paint Gun
- 3 pcs Glass Bead Gun
- 1 pcs Manual Paint Gun

STRIPE CONTROL SYSTEM

- The line control unit has a touch screen and offers 2 language options (Turkish-English).
- It can be customized according to demand.

GUIDE POINTER

- Guiding rod is manual.

DIRECTIONAL WARNING PANEL

- Beacon Lamp
- Led Signalization (Optional)

TECHNICAL SPECIFICATIONS

- Length : 2630 mm
- Width : 970 mm
- Height : 2030 mm
- Speed : Maks 20 km/hour
- Angle of Elevation : %19



BOYA POMPALARI

- Sistemde airless (havasız) pompa kullanılmaktadır.
- Hidrolik boya pompa debisi 10 L/dak'dır.
- 230 bar maksimum basınç

BOYALAR

Airport Runway and Taxiway Paint, Signaline, Constance, Hydral

PAINT PUMPS

- Hydraulic airless pump is used in the system
- Hydraulic paint pump flow rate is 10 L/min.
- Max. Pressure 230 bar

PAINTS

Airport Runway and Taxiway Paint, Signaline, Constance, Hydral



ALT 205 AIRPORT

AIRLESS (HAVASIZ) KENDİNDEN YÜRÜR YOL ÇİZGİ MAKİNESİ AIRLESS SELF PROPELLED ROAD MARKING MACHINE



MOTOR

- Min. 35 Hp / 26 kW
(Euro3 ve Euro5 opsiyonları mevcuttur.)

KOMPRESÖR

- 0,3 L/dk

KAPASİTE

- Boya tank kapasitesi 200 L (2x100 L)
- Cam Küreciği tank kapasitesi 60 L
- Yakıt tank kapasitesi 30 L
- Hidrolik Yağ Tankı Kapasitesi 75 L

KIZAKLAR

- Ön kayar kızak sistemi

TABANCIKAR

- 3 Adet Havasız Boya Tabancası
- 3 Adet Cam Küreciği Tabancası
- 1 Adet El Boya Tabancası

ÇİZGİ KONTROL ÜNİTESİ

- Çizgi kontrol ünitesi dokunmatik ekran olup 2 dil seçeneği mevcuttur. (Türkçe-İngilizce)
- Talebe bağlı opsiyonelleştirilebilir.

İŞARET ÇUBUĞU

- İşaret çubuğu maneldir.

YÖNLENDİRME ve İKAZ PANOSU

- Çakar Lamba
- Led Sinyalizasyon (Opsiyonel)

TEKNİK BİLGİ

- Uzunluk : 3330 mm
- Genişlik : 1200 mm
- Yükseklik : 2210 mm
- Hız : Maks 20 km/saat
- Tırmanma : %19

BOYA POMPALARI

- Sistemde airless (havasız) pompa kullanılmaktadır.
- Hidrolik boya pompa debisi 10 L/dak'dır. (2x8,1 lpm)
- 230 bar maksimum basınç

BOYALAR

Airport Runway and Taxiway Paint, Signaline, Constance, Hydral

ENGINE POWER

- Min. 35 Hp / 26 kW
(Euro3 & Euro5 options are available.)

COMPRESSOR

- 0,3 L/min

CAPACITY

- Paint tank capacity 200 L (2x100 L)
- Glass beads tank capacity 60 L
- Fuel tank capacity 30 L
- Hydraulic Oil Tank Capacity 75 L

SLEDGES

- Front side sliding sled system

GUNS

- 3 pcs Airless Paint Gun
- 3 pcs Glass Bead Gun
- 1 pcs Manual Paint Gun

STRIPE CONTROL SYSTEM

- The line control unit has a touch screen and offers 2 language options (Turkish-English).
- It can be customized according to demand.

GUIDE POINTER

- Guiding rod is manual.

DIRECTIONAL WARNING PANEL

- Beacon Lamp
- Led Signalization (Optional)

TECHNICAL SPECIFICATIONS

- Length : 3330 mm
- Width : 1200 mm
- Height : 2210 mm
- Speed : Maks 20 km/hour
- Angle of Elevation : %19

PAINT PUMPS

- Hydraulic airless pump is used in the system
- Hydraulic paint pump flow rate is 10 L/min. (2x8,1 lpm)
- Max. Pressure 230 bar

PAINTS

Airport Runway and Taxiway Paint, Signaline, Constance, Hydral

ALT 305 AIRPORT

AIRLESS (HAVASIZ) KENDİNDEN YÜRÜR YOL ÇİZGİ MAKİNESİ AIRLESS SELF PROPELLED ROAD MARKING MACHINE



MOTOR

- Min. 33 Hp / 24,6kW (Euro 5)
(Euro3 ve Euro5 opsiyonları mevcuttur.)

KOMPRESÖR

- 0,3 L/dk

KAPASİTE

- Boya tank kapasitesi 300 L (2x150 L)
- Cam Küreciği tank kapasitesi 80 L
- Yakıt tank kapasitesi 40 L
- Hidrolik Yağ Tankı Kapasitesi 80 L

KIZAKLAR

- Ön kayar kızak sistemi

ENGINE POWER

- Min. 33 Hp / 24,6kW (Euro 5)
(Euro3 & Euro5 options are available.)

COMPRESSOR

- 0,3 L/min

CAPACITY

- Paint tank capacity 300 L (2x150 L)
- Glass beads tank capacity 80 L
- Fuel tank capacity 40 L
- Hydraulic Oil Tank Capacity 80 L

SLEDGES

- Front side sliding sled system

BOYA POMPALARI

- Sistemde airless (havasız) pompa kullanılmaktadır.
- Hidrolik boya pompa debisi 10 L/dak'dır.
- 230 bar maksimum basınç

BOYALAR

Airport Runway and Taxiway Paint, Signaline, Constance, Hydral

PAINT PUMPS

- Hydraulic airless pump is used in the system
- Hydraulic paint pump flow rate is 10 L/min
- Max. Pressure 230 bar

PAINTS

Airport Runway and Taxiway Paint, Signaline, Constance, Hydral

TABANCALAR

- 3 Adet Havasız Boya Tabancası
- 3 Adet Cam Küreciği Tabancası
- 1 Adet El Boya Tabancası

ÇİZGİ KONTROL ÜNİTESİ

- Çizgi kontrol ünitesi dokunmatik ekran olup 2 dil seçeneği mevcuttur. (Türkçe-İngilizce)
- Talebe bağlı opsiyonelleştirilebilir.

İŞARET ÇUBUĞU

- İşaret çubuğu maneldir.

YÖNLENDİRME ve İKAZ PANOSU

- Çakar Lamba
- Led Sinyalizasyon (Opsiyonel)

TEKNİK BİLGİ

- Uzunluk : 3390 mm
- Genişlik : 1310 mm
- Yükseklik : 2110 mm
- Hız : Maks 20 km/saat
- Tırmanma : %19

GUNS

- 3 pcs Airless Paint Gun
- 3 pcs Glass Bead Gun
- 1 pcs Manual Paint Gun

STRIPE CONTROL SYSTEM

- The line control unit has a touch screen and offers 2 language options (Turkish-English).
- It can be customized according to demand.

GUIDE POINTER

- Guiding rod is manual.

DIRECTIONAL WARNING PANEL

- Beacon Lamp
- Led Signalization (Optional)

TECHNICAL SPECIFICATIONS

- Length : 3390 mm
- Width : 1310 mm
- Height : 2110 mm
- Speed : Maks 20 km/hour
- Angle of Elevation : %19

ALT 505 AIRPORT

AIRLESS (HAVASIZ) KENDİNDEN YÜRÜR YOL ÇİZGİ MAKİNESİ AIRLESS SELF PROPELLED ROAD MARKING MACHINE

MOTOR

- Min. 45 Hp / 33,5 kW
(Euro3 ve Euro5 opsiyonları mevcuttur.)

KOMPRESÖR

- 0,3 L/dk

KAPASİTE

- Boya tank kapasitesi 500 L (2x250 L)
- Cam Küreciği tank kapasitesi 140 L
- Yakıt tank kapasitesi 120 L
- Hidrolik Yağ Tankı Kapasitesi 90 L

KIZAKLAR

- Ön kayar kızak sistemi

TABANCALAR

- 3 Adet Havasız Boya Tabancası
- 3 Adet Cam Küreciği Tabancası
- 1 Adet El Boya Tabancası

ÇİZGİ KONTROL ÜNİTESİ

- Çizgi kontrol ünitesi dokunmatik ekran olup 2 dil seçeneği mevcuttur.(Türkçe-İngilizce)
- Talebe bağlı opsiyonelleştirilebilir.

İŞARET ÇUBUĞU

- İşaret çubuğu maneldir.

YÖNLENDİRME ve İKAZ PANOSU

- Çakar Lamba
- Led Sinyalizasyon (Opsiyonel)

TEKNİK BİLGİ

- Uzunluk : 4560 mm
- Genişlik : 1300 mm
- Yükseklik : 2630 mm
- Hız : Maks 20 km/saat
- Tırmanma : %19

ENGINE POWER

- Min. 45 Hp / 33,5 kW
(Euro3 & Euro5 options are available.)

COMPRESSOR

- 0,3 L/min

CAPACITY

- Paint tank capacity 500 L (2x250 L)
- Glass beads tank capacity 140 L
- Fuel tank capacity 120 L
- Hydraulic Oil Tank Capacity 90 L

SLEDGES

- Front side sliding sled system

GUNS

- 3 pcs Airless Paint Gun
- 3 pcs Glass Bead Gun
- 1 pcs Manual Paint Gun

STRIPE CONTROL SYSTEM

- The line control unit has a touch screen and offers 2 language options (Turkish-English).
- It can be customized according to demand.

GUIDE POINTER

- Guiding rod is manual.

DIRECTIONAL WARNING PANEL

- Beacon Lamp
- Led Signalization (Optional)

TECHNICAL SPECIFICATIONS

- Length : 4560 mm
- Width : 1300 mm
- Height : 2630 mm
- Speed : Maks 20 km/hour
- Angle of Elevation : %19



BOYA POMPALARI

- Sistemde airless (havasız) pompa kullanılmaktadır.
- Hidrolik boya pompa debisi 10 L/dak'dır.
- 230 bar maksimum basınç

PAINT PUMPS

- Hydraulic airless pump is used in the system
- Hydraulic paint pump flow rate is 10 L/min
- Max. Pressure 230 bar

BOYALAR

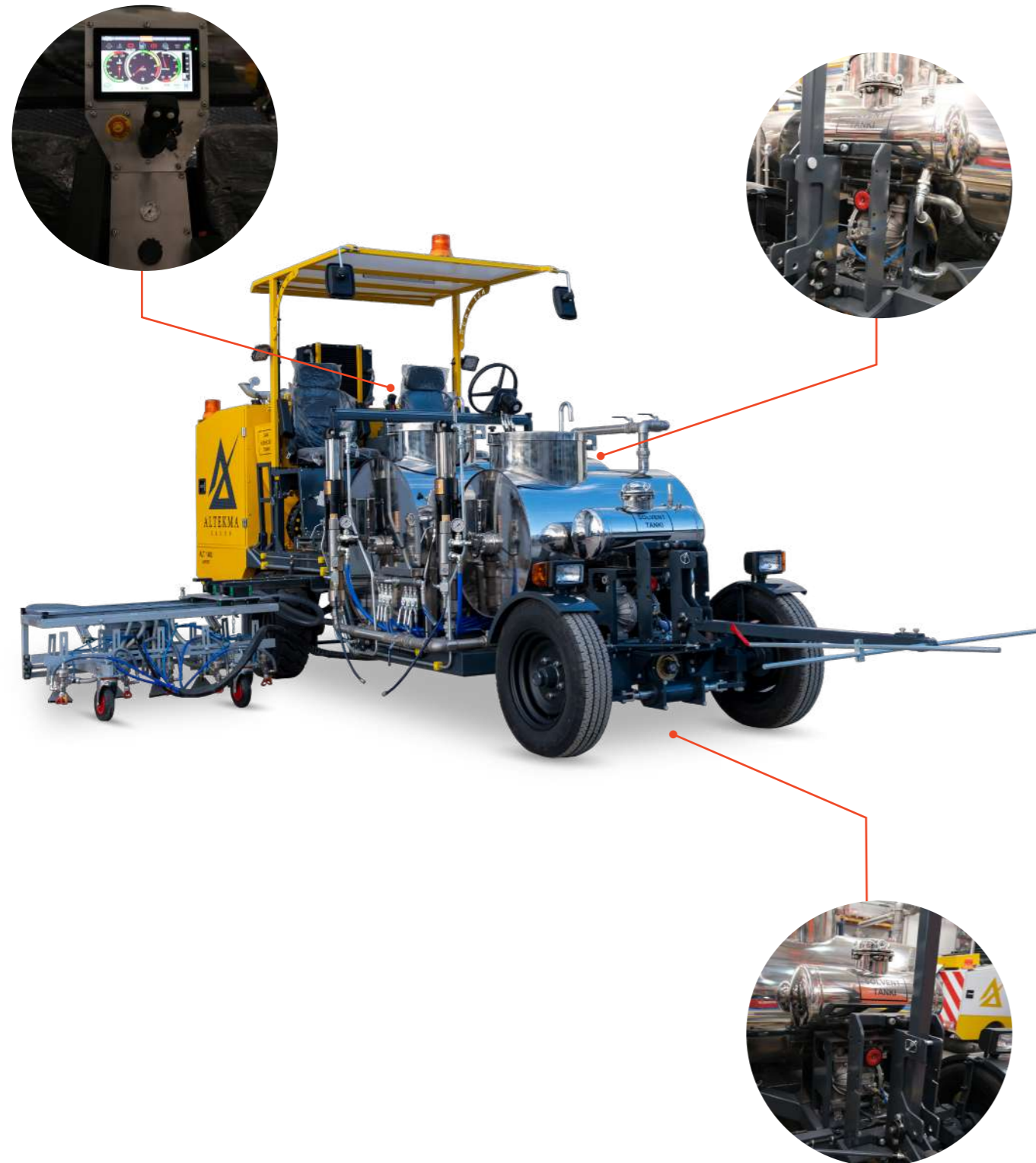
Airport Runway and Taxiway Paint, Signaline, Constance, Hydral

PAINTS

Airport Runway and Taxiway Paint, Signaline, Constance, Hydral

ALT 1405 AIRPORT

AIRLESS (HAVASIZ) KENDİNDEN YÜRÜR YOL ÇİZGİ MAKİNESİ
AIRLESS SELF PROPELLED ROAD MARKING MACHINE



MOTOR

- Min. 70 Hp / 51,4 kW
(Euro3 ve Euro5 opsiyonları mevcuttur.)

KOMPRESÖR

- 1,8 L/dk

KAPASİTE

- Boya tank kapasitesi 1400 L (1000 L+400 L)
- Cam Küreciği tank kapasitesi 330 L
- Yakıt tank kapasitesi 100 L
- Hidrolik Yağ Tankı Kapasitesi 100 L

KIZAKLAR

- Sağ-sol kayar kızak sistemi

TABANCIKLAR

- 5 Adet Havasız Boya Tabancası
- 5 Adet Cam Küreciği Tabancası
- 1 Adet El Boya Tabancası

ÇİZGİ KONTROL ÜNİTESİ

- Çizgi kontrol ünitesi dokunmatik ekran olup 2 dil seçeneği mevcuttur. (Türkçe-İngilizce)
- Talebe bağlı opsiyonelleştirilebilir.

İŞARET ÇUBUĞU

- İşaret çubuğu maneldir.

YÖNLENDİRME ve İKAZ PANOSU

- Çakar Lamba
- Led Sinyalizasyon (Opsiyonel)

TEKNİK BİLGİ

- Uzunluk : 4700 mm
- Genişlik : 1400 mm
- Yükseklik : 2620 mm
- Hız : Maks 20 km/saat
- Tırmanma : %19

BOYA POMPALARI

- Sistemde airless (havasız) pompa kullanılmaktadır.
- Hidrolik boya pompa debisi 10 L/dak'dır. (18,9 lpm X 2 adet)
- 230 bar maksimum basınç

BOYALAR

Airport Runway and Taxiway Paint, Signaline, Constance, Hydral

ENGINE POWER

- Min. 70 Hp / 51,4 kW
(Euro3 & Euro5 options are available.)

COMPRESSOR

- 1,8 L/min

CAPACITY

- Paint tank capacity 1400 L (1000 L+400 L)
- Glass beads tank capacity 330 L
- Fuel tank capacity 100 L
- Hydraulic Oil Tank Capacity 100 L

SLEDGES

- Right-Left side sliding sled system

GUNS

- 5 pcs Airless Paint Gun
- 5 pcs Glass Bead Gun
- 1 pcs Manual Paint Gun

STRIPE CONTROL SYSTEM

- The line control unit has a touch screen and offers 2 language options (Turkish-English).
- It can be customized according to demand.

GUIDE POINTER

- Guiding rod is manual.

DIRECTIONAL WARNING PANEL

- Beacon Lamp
- Led Signalization (Optional)

TECHNICAL SPECIFICATIONS

- Length : 4700 mm
- Width : 1400 mm
- Height : 2620 mm
- Speed : Maks 20 km/hour
- Angle of Elevation : %19

PAINT PUMPS

- Hydraulic airless pump is used in the system
- Hydraulic paint pump flow rate is 10 L/min (18,9 lpm X 2 pcs)
- Max. Pressure 230 bar

PAINTS

Airport Runway and Taxiway Paint, Signaline, Constance, Hydral

ALT 1605 AIRPORT

AIRLESS (HAVASIZ) KENDİNDEN YÜRÜR YOL ÇİZGİ MAKİNESİ AIRLESS SELF PROPELLED ROAD MARKING MACHINE

MOTOR

- Min. 70 Hp / 51,4 kW
(Euro3 ve Euro5 opsiyonları mevcuttur.)

KOMPRESÖR

- 0,7 L/dk

KAPASİTE

- Boya tank kapasitesi 1400 L (1000 L+400 L)
- Cam Küreciği tank kapasitesi 380 L
- Yakıt tank kapasitesi 80 L
- Hidrolik Yağ Tankı Kapasitesi 70 L

KIZAKLAR

- Sağ-sol kayar kızak sistemi

TABANCIKAR

- 5 Adet Havasız Boya Tabancası
- 5 Adet Cam Küreciği Tabancası
- 1 Adet El Boya Tabancası

ÇİZGİ KONTROL ÜNİTESİ

- Çizgi kontrol ünitesi dokunmatik ekran olup 2 dil seçeneği mevcuttur. (Türkçe-İngilizce)
- Talebe bağlı opsiyonelleştirilebilir.

İŞARET ÇUBUĞU

- İşaret çubuğu maneldir.

YÖNLENDİRME ve İKAZ PANOSU

- Çakar Lamba

TEKNİK BİLGİ

- Üst yapı taşıyıcı araca göre değişiklik gösterebilir. Dizayn için lütfen yetkili satış mühendisi ile irtibata geçiniz.
- Hız : Maks 20 km/saat
- Tırmanma : %19

ENGINE POWER

- Min. 70 Hp / 51,4 kW
(Euro3 & Euro5 options are available.)

COMPRESSOR

- 0,7 L/min

CAPACITY

- Paint tank capacity 1400 L (1000 L+400 L)
- Glass beads tank capacity 380 L
- Fuel tank capacity 80 L
- Hydraulic Oil Tank Capacity 70 L

SLEDGES

- Right-Left side sliding sled system

GUNS

- 5 pcs Airless Paint Gun
- 5 pcs Glass Bead Gun
- 1 pcs Manual Paint Gun

STRIPE CONTROL SYSTEM

- The line control unit has a touch screen and offers 2 language options (Turkish-English).
- It can be customized according to demand.

GUIDE POINTER

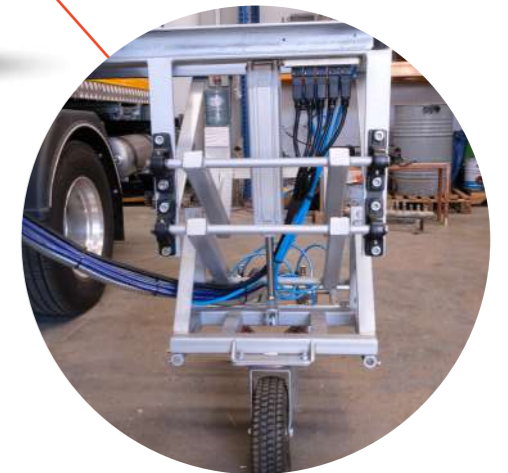
- Guiding rod is manual.

DIRECTIONAL WARNING PANEL

- Beacon Lamp

TECHNICAL SPECIFICATIONS

- The mounted part may vary according to the carrier truck. For the design, please contact the authorized sales personnel.
- Speed : Maks 20 km/hour
- Angle of Elevation : %19



BOYA POMPALARI

- Sistemde airless (havasız) pompa kullanılmaktadır.
- Hidrolik boya pompa debisi 10 L/dak'dır. (18,9 lpm X 2 adet)
- 230 bar maksimum basınç

BOYALAR

Airport Runway and Taxiway Paint, Signaline, Constance, Hydral

PAINT PUMPS

- Hydraulic airless pump is used in the system
- Hydraulic paint pump flow rate is 10 L/min (18,9 lpm X 2 pcs)
- Max. Pressure 230 bar

PAINTS

Airport Runway and Taxiway Paint, Signaline, Constance, Hydral

TERMOPLASTİK YOL ÇİZGİ MAKİNELERİ



ALT TC 70

ELLE İTMELİ TERMOPLASTİK SERME YOL ÇİZGİ MAKİNESİ
HAND PUSHED THERMOPLASTIC FLAT ROAD MARKING MACHINE



TABANÇALAR

- 1 Adet Serme Tava (15,20,30cm)
- 1 Adet Cam Küreciği Aparatı

KAPASİTE

- Boya Tank Kapasitesi 70 L
- Cam Küreciği Tank Kapasitesi 15 L

İŞARET ÇUBUĞU

- İşaret çubuğu maneldir.

TEKNİK BİLGİ

- Uzunluk : 1250 mm
- Genişlik : 835 mm
- Yükseklik : 1000 mm

BOYALAR

- Sinojet Serve, Termotekma

GUNS

- 1 pcs Screed Box (15,20,30cm)
- 1 pcs Glass Bead Dispenser

CAPACITY

- Paint Tank Capacity 70 L
- Glass Bead Tank Capacity 15 L

GUIDE POINTER

- Guiding rod is manual.

TECHNICAL SPECIFICATIONS

- Length : 1250 mm
- Width : 835 mm
- Height : 1000 mm

BOYALAR

- Sinojet Serve, Termotekma

ALT TC 500 S

ALT TC 500 X

ALT TC 500 E

TERMOPLASTİK KENDİNDEN YÜRÜR YOL ÇİZGİ MAKİNESİ

THERMOPLASTIC SELF PROPELLED ROAD MARKING MACHINE

TABANCIKAR/TAVALAR

ALT TC 500 S

- 2 Adet Havalı Termoplastik Boya Tabancası
- 2 Adet Cam Küreciği Tabancası

ALT TC 500 X

- 1 Adet Ekstruder Set (10-25 cm) / (10-45 cm)
- 1 Adet Cam Küreciği Tabancası

ALT TC 500 E

- 1 Adet Tava Seti (15,20,30 cm)
- 1 Adet Cam Küreciği Tabancası

ÇİZGİ KONTROL ÜNİTESİ

- Çizgi kontrol ünitesi dokunmatik ekran olup 2 dil seçeneği mevcuttur. (Türkçe-İngilizce)
- Talebe bağlı opsiyonelleştirilebilir. Karayollarına normlarına sahip her türlü çizgi formunu hafızaya kaydedebilmektedir.

İŞARET ÇUBUĞU

- İşaret çubuğu maneldir.

YÖNLENDİRME ve İKAZ PANOSU

- Led Sinyalizasyon
- Çakar Lamba

TEKNİK BİLGİ

- Uzunluk : 4560 mm
- Genişlik : 1300 mm
- Yükseklik : 2630 mm
- Hız : Maks 20 km/saat
- Tırmanma : %19

GUNS/SCREED BOX

ALT TC 500 S

- 2 pcs Airspray Thermoplastic Paint Gun
- 2 pcs Glass Beads Gun

ALT TC 500 X

- 1 pcs Extruder Set (10-25 cm) / (10-45 cm)
- 1 pcs Glass Beads Gun

ALT TC 500 E

- 1 pcs Screed Box (15,20,30 cm)
- 1 pcs Glass Beads Gun

STRIPE CONTROL SYSTEM

- The line control unit has a touch screen and offers 2 language options (Turkish-English).
- It can be customized according to demand. It can memorize any type of line form with road standards.

GUIDE POINTER

- Guiding rod is manual.

DIRECTIONAL WARNING PANEL

- Led Signalization
- Beacon Lamp

TECHNICAL SPECIFICATIONS

- Length : 4560 mm
- Width : 1300 mm
- Height : 2630 mm
- Speed : Maks 20 km/hour
- Angle of Elevation : %19

BOYALAR

Sinojet Serve, Sinojet Dot Line, Termotekma

PAINTS

Sinojet Serve, Sinojet Dot Line, Termotekma



MOTOR

- Min. 45 Hp / 33,5 Kw (Euro3 ve Euro5 opsiyonları mevcuttur.)

KOMPRESÖR

- 1,8 L/dk

KAPASİTE

- Boya tank kapasitesi 250 L
- Cam Küreciği tank kapasitesi 60 L
- Yakıt tank kapasitesi 120 L
- Hidrolik Yağ Tankı Kapasitesi 90 L

KIZAKLAR

- Sağ-sol kayar kızak sistemi

ENGINE POWER

- Min. 45 Hp / 33,5 Kw (Euro3 & Euro5 options are available.)

COMPRESSOR

- 1,8 L/min

CAPACITY

- Paint tank capacity 250 L
- Glass beads tank capacity 60 L
- Fuel tank capacity 120 L
- Hydraulic Oil Tank Capacity 90 L

SLEDGES

- Right-Left side open-close sliding sled system

ALT TC 1000 S ALT TC 1000 X ALT TC 1000 E

TERMOPLASTİK KENDİNDEN YÜRÜR YOL ÇİZGİ MAKİNESİ
THERMOPLASTIC SELF PROPELLED ROAD MARKING MACHINE



BOYALAR
Sinojet Serve, Sinojet Dot Line, Termotekma

PAINTS
Sinojet Serve, Sinojet Dot Line, Termotekma

MOTOR

- Min. 45 Hp / 33,5 Kw
(Euro3 ve Euro5 opsiyonları mevcuttur.)

KOMPRESÖR

- 1,8 L/dk

KAPASİTE

- Boya tank kapasitesi 500 L
- Cam Küreciği tank kapasitesi 120 L
- Yakıt tank kapasitesi 120 L
- Hidrolik Yağ Tankı Kapasitesi 90 L

KIZAKLAR

- Sağ-sol kayar kızak sistemi

TABANCIKAR/TAVALAR

ALT TC 1000 S

- 2 Adet Havalı Termoplastik Boya Tabancası
- 2 Adet Cam Küreciği Tabancası

ALT TC 1000 X

- 1 Adet Ekstruder Set (10-25 cm) / (10-45 cm)
- 1 Adet Cam Küreciği Tabancası

ALT TC 1000 E

- 1 Adet Tava Seti (15,20,30 cm)
- 1 Adet Cam Küreciği Tabancası

ÇİZGİ KONTROL ÜNİTESİ

- Çizgi kontrol ünitesi dokunmatik ekran olup 2 dil seçeneği mevcuttur. (Türkçe-İngilizce)
- Talebe bağlı opsiyonelleştirilebilir. Karayollarına normlarına sahip her türlü çizgi formunu hafızaya kaydedebilmektedir.

İŞARET ÇUBUĞU

- İşaret çubuğu maneldir.

YÖNLENDİRME ve İKAZ PANOSU

- Led Sinyalizasyon
- Çakar Lamba

TEKNİK BİLGİ

- Uzunluk : 4700 mm
- Genişlik : 1400 mm
- Yükseklik : 2620 mm
- Hız : Maks 20 km/saat
- Tırmanma : %19

ENGINE POWER

- Min. 45 Hp / 33,5 Kw
(Euro3 & Euro5 options are available.)

COMPRESSOR

- 1,8 L/min

CAPACITY

- Paint tank capacity 500 L
- Glass beads tank capacity 120 L
- Fuel tank capacity 120 L
- Hydraulic Oil Tank Capacity 90 L

SLEDGES

- Right-Left side open-close sliding sled system

GUNS/SCREED BOX

ALT TC 1000 S

- 2 pcs Airspray Thermoplastic Paint Gun
- 2 pcs Glass Beads Gun

ALT TC 1000 X

- 1 pcs Extruder Set (10-25 cm) / (10-45 cm)
- 1 pcs Glass Beads Gun

ALT TC 1000 E

- 1 pcs Screed Box (15,20,30 cm)
- 1 pcs Glass Beads Gun

STRIPE CONTROL SYSTEM

- The line control unit has a touch screen and offers 2 language options (Turkish-English).
- It can be customized according to demand. It can memorize any type of line form with road standards.

GUIDE POINTER

- Guiding rod is manual.

DIRECTIONAL WARNING PANEL

- Led Signalization
- Beacon Lamp

TECHNICAL SPECIFICATIONS

- Length : 4700 mm
- Width : 1400 mm
- Height : 2620 mm
- Speed : Maks 20 km/hour
- Angle of Elevation : %19

ALT TC 3000 S

ALT TC 3000 X

TERMOPLASTİK YOL ÇİZGİ KAMYONU ÜST YAPISI
THERMOPLASTIC ROAD MARKING MOUNTED EQUIPMENT TRUCK



BOYALAR
Sinojet Argance, Termotekma

PAINTS
Sinojet Argance, Termotekma

MOTOR

- Min. 108Hp / 80 kW
(Euro3 ve Euro5 opsiyonları mevcuttur.)

KOMPRESÖR

- 5,0 m³

KAPASİTE

- Boya tank kapasitesi 3000 L
- Cam Küreciği tank kapasitesi 200 L
- Yakıt tank kapasitesi 80 L
- Hidrolik Yağ Tankı Kapasitesi 70 L

KIZAKLAR

- Sağa ve sola açılır kapanır hidrolik kızak sistemi

TABANCIYAR/TAVALAR

ALT TC 3000 S

- 2 Adet Havalı Termoplastik Boya Tabancası
Adetler talebe bağlı opsiyonelleştirilebilir.
- 2 Adet Cam Küreciği Tabancası

ALT TC 3000 X

- 1 Adet Ekstruder Seti (10-25 cm) / (10-45 cm)
Ölçüler talebe bağlı opsiyonelleştirilebilir.
- 1 Adet Cam Küreciği Tabancası

ÇİZGİ KONTROL ÜNİTESİ

- Çizgi kontrol ünitesi dokunmatik ekran olup 2 dil seçeneği mevcuttur. (Türkçe-İngilizce)
- Talebe bağlı opsiyonelleştirilebilir.
Karayollarına normlarına sahip her türlü çizgi formunu hafızaya kaydedebilmektedir.

İŞARET ÇUBUĞU

- İşaret çubuğu pnömomatik veya hidrolik olarak yukarı-aşağı ayarlanabilir.

YÖNLENDİRME ve İKAZ PANOSU

- Led Sinyalizasyon
- Çakar Lamba

TEKNİK BİLGİ

- Üst yapı taşıyıcı araca göre değişiklik gösterebilir.
Dizayn için lütfen yetkili satış mühendisi ile irtibata geçiniz.

- Hız : Maks 20 km/saat
- Tırmanma : %19

ENGINE POWER

- Min. 108Hp / 80 kW
(Euro3 & Euro5 options are available.)

COMPRESSOR

- 5,0 m³

CAPACITY

- Paint tank capacity 3000 L
- Glass beads tank capacity 200 L
- Fuel tank capacity 80 L
- Hydraulic Oil Tank Capacity 70 L

SLEDGES

- Hydraulic sliding system that opens and closes to the right and left.

GUNS/SCREED BOX

ALT TC 3000 S

- 2 pcs Airspray Thermoplastic Paint Gun
The quantities can be optional depending on the order.
- 2 pcs Glass Beads Gun

ALT TC 3000 X

- 1 pcs Extruder Set (10-25 cm) / (10-45 cm)
Measurements can be customized depending on demand.
- 1 pcs Glass Beads Gun

STRIPE CONTROL SYSTEM

- The line control unit has a touch screen and offers 2 language options (Turkish-English).
- It can be customized according to demand.
It can memorize any type of line form with road standards.

GUIDE POINTER

- Guide pointer can be arranged as up-down pneumatically or hydraulically.

DIRECTIONAL WARNING PANEL

- Led Signalization
- Beacon Lamp

TECHNICAL SPECIFICATIONS

- The mounted part may vary according to the carrier truck. For the design, please contact the authorized sales personnel.

- Speed : Maks 20 km/hour
- Angle of Elevation : %19



ALT TC 5000 S

ALT TC 5000 X

TERMOPLASTİK YOL ÇİZGİ KAMYONU ÜST YAPISI
THERMOPLASTIC ROAD MARKING MOUNTED EQUIPMENT TRUCK



MOTOR

- Min. 108 Hp / 80 Kw
(Euro3 ve Euro5 opsiyonları mevcuttur.)

KOMPRESÖR

- 5,0 m³

KAPASİTE

- Boya tank kapasitesi 5000 L
- Cam Küreciği tank kapasitesi 350 L
- Yakıt tank kapasitesi 80 L
- Hidrolik Yağ Tankı Kapasitesi 70 L

KIZAKLAR

- Sağa ve sola açılır kapanır hidrolik kızak sistemi

TABANCIYAR/TAVALAR

ALT 5000 S

- 2 Adet Havalı Termoplastik Boya Tabancası
Adetler talebe bağlı opsiyonelleştirilebilir.
- 2 Adet Cam Küreciği Tabancası

ALT 5000 X

- 1 Adet Ekstruder Seti (10-25 cm) / (10-45 cm)
Ölçüler talebe bağlı opsiyonelleştirilebilir.
- 1 Adet Cam Küreciği Tabancası

ÇİZGİ KONTROL ÜNİTESİ

- Çizgi kontrol ünitesi dokunmatik ekran olup 2 dil seçeneği mevcuttur. (Türkçe-İngilizce)
- Talebe bağlı opsiyonelleştirilebilir.
Karayollarına normlarına sahip her türlü çizgi formunu hafızaya kaydedebilmektedir.

İŞARET ÇUBUĞU

- İşaret çubuğu pnömatik veya hidrolik olarak yukarı-aşağı ayarlanabilir.

YÖNLENDİRME ve İKAZ PANOSU

- Led Sinyalizasyon
- Çakar Lamba

TEKNİK BİLGİ

- Üst yapı taşıyıcı araca göre değişiklik gösterebilir. Dizayn için lütfen yetkili satış mühendisi ile irtibata geçiniz.
- Hız : Maks 20 km/saat
- Tırmanma : %19

ENGINE POWER

- Min. 108 Hp / 80 Kw
(Euro3 & Euro5 options are available.)

COMPRESSOR

- 5,0 m³

CAPACITY

- Paint tank capacity 5000 L
- Glass beads tank capacity 350 L
- Fuel tank capacity 80 L
- Hydraulic Oil Tank Capacity 70 L

SLEDGES

- Hydraulic sliding system that opens and closes to the right and left.

GUNS/SCREED BOX

ALT 5000 S

- 2 pcs Airspray Thermoplastic Paint Gun
The quantities can be optional depending on the order.
- 2 pcs Glass Beads Gun

ALT 5000 X

- 1 pcs Extruder Set (10-25 cm) / (10-45 cm)
Measurements can be customized depending on demand.
- 1 pcs Glass Beads Gun

STRIPE CONTROL SYSTEM

- The line control unit has a touch screen and offers 2 language options (Turkish-English).
- It can be customized according to demand. It can memorize any type of line form with road standards.

GUIDE POINTER

- Guide pointer can be arranged as up-down pneumatically or hydraulically.

DIRECTIONAL WARNING PANEL

- Led Signalization
- Beacon Lamp

TECHNICAL SPECIFICATIONS

- The mounted part may vary according to the carrier truck. For the design, please contact the authorized sales personnel.
- Speed : Maks 20 km/hour
- Angle of Elevation : %19

TWO COMPONENT PAINT APPLICATION EQUIPMENTS



Çift Komponentli Boya Uygulama Ekipmanları Two Component Paint Application Equipment



MF 21 SERPME
MF 21 STRUCTURED



MF 21 SERME
MF 21 FLAT



MF 21 PROFİL
ATLATMA
MF 21 PROFILED



Termoplastik Ön Isıtıcılar Thermoplastic Pre-Heaters

THERMOPLASTIC PRE-HEATERS



ALT PH 300

TEKNİK BİLGİ / TECHNICAL SPECIFICATIONS

Uzunluk Length : 1790 mm
Genişlik Width : 910 mm
Yükseklik Height : 1580 mm
Ağırlık Weight : 400 kg



ALT PH 600

TEKNİK BİLGİ / TECHNICAL SPECIFICATIONS

Uzunluk Length : 1800 mm
Genişlik Width : 1700 mm
Yükseklik Height : 1580 mm
Ağırlık Weight : 1000 kg



ALT PH 1000

TEKNİK BİLGİ / TECHNICAL SPECIFICATIONS

Uzunluk Length : 1790 mm
Genişlik Width : 910 mm
Yükseklik Height : 1580 mm
Ağırlık Weight : 1750 kg



ALT PH 2000

TEKNİK BİLGİ / TECHNICAL SPECIFICATIONS

Uzunluk Length : 2000 mm
Genişlik Width : 2050 mm
Yükseklik Height : 1740 mm
Ağırlık Weight : 3250 kg

Siltekma 2750

Yüksek Basınçlı Çizgi Silme Kamyonu
High Pressure Line Removal Truck



Taşıyıcı Araç / Carrier truck	: AXOR 3340
Motor Gücü / Engine Power	: 401 hp
Silme başlığı / Cleaning head	: 2 adet / 2 units
Yakıt Tipi / Fuel Type	: Diesel
Temiz Su Tank Kapasitesi / Clean Water Tank capacity	: İsteğe Bağlı / Optional
Pis Su Tank Kapasitesi / Dirty Water Tank capacity	: İsteğe Bağlı / Optional
Maksimum Basınç / Maximum Pressure	: 2750 bar

LINE REMOVAL

RÖMÖRKLAR TRAILERS



Mobil Darbe Sönümleyici Güvenlik Römorku

• CEN/TS 16786:2018 ve E9 sertifikalı darbe sönümleme sistemi, galvanizli çelik konstrüksiyon ve entegre LED uyarı altyapısı ile yüksek hız çarpışmalarında maksimum yol ve personel güvenliği sağlayan, saha ihtiyaçlarına göre projeye özel üretilebilen profesyonel mobil güvenlik çözümü.

Mobile Truck Mounted Attenuator Trailer

• CEN/TS 16786:2018 and E9 certified shock absorption system, galvanized steel construction, and integrated LED warning infrastructure provide maximum road and personnel safety in high-speed collisions. A professional mobile safety solution that can be custom-built for the project according to site requirements.



İş Makinası Taşıma Römorku

• ST-52 yüksek mukavemetli çelik şasi, Al-Ko frenli aks sistemi ve galvaniz kaplama yapısı ile ağır iş makinelerinin güvenli ve uzun ömürlü taşınmasını sağlayan, farklı kapasite ve ölçü ihtiyaçlarına göre projeye özel üretilebilen profesyonel taşıma platformu.

Construction Equipment Transport Trailer

• A professional transport platform that ensures the safe and long-lasting transport of heavy construction equipment, featuring an ST-52 high-strength steel chassis, Al-Ko braked axle system, and galvanized coating structure, custom-made for the project according to different capacity and size requirements.



Trafik İşaret Levha Taşıyıcı Römork

• Tip onay belgeli galvanizli şasi, Al-Ko aks sistemi ve tam LED donanımı ile trafik levhalarının güvenli ve stabil taşınmasını sağlayan, kurumsal ve saha gereksinimlerine uygun projeye özel üretilebilen profesyonel taşıma çözümü.

Traffic Sign Transport Trailer

• A professional transport solution that ensures the safe and stable transport of traffic signs, with a type-approved galvanized chassis, Al-Ko axle system, and full LED equipment, custom-made for the project according to corporate and field requirements.



Trafik İkaz Römorku

• Galvanizli dayanıklı gövde, yüksek stabilite sağlayan destek sistemi ve araç uyumlu elektrik altyapısı ile trafik ikaz ekipmanlarının etkin saha kullanımını sağlayan, kullanım senaryosuna ve teknik gereksinimlere göre projeye özel üretilebilen profesyonel mobil römork.

Traffic Warning Trailer

• A professional mobile trailer that enables the effective field use of traffic warning equipment, featuring a durable galvanized body, a support system that provides high stability, and a vehicle-compatible electrical infrastructure, custom-made for the project according to the usage scenario and technical requirements.



ROADTEKMA KİT



ROADTEKMA KİT ROADTEKMA KIT



Kit 1

TEKNİK BİLGİ / TECHNICAL SPECIFICATIONS

Uzunluk Length : 1230mm
Genişlik Width : 1150mm
Yükseklik Height : 1060mm

1 adet boya pompası / 1 paint pump



Kit 2

TEKNİK BİLGİ / TECHNICAL SPECIFICATIONS

Uzunluk Length : 1330mm
Genişlik Width : 1250mm
Yükseklik Height : 1160mm

2 adet boya pompası / 2 paint pump



Kit 3

TEKNİK BİLGİ / TECHNICAL SPECIFICATIONS

Uzunluk Length : 1430mm
Genişlik Width : 1350mm
Yükseklik Height : 1260mm

3 adet boya pompası / 3 paint pump



AKSESUARLAR ACCESSORIES



ALT ST

Sprey Tüp Püskürtme Aparatı
Spray Tube Tool



ALT ST 1

Sprey Tüp Püskürtme Aparatı
Spray Tube Tool



ALT ST 2

Sprey Tüp Püskürtme Aparatı
Spray Tube Tool



Boya Transfer Pompası
Paint Transfer Pump



Altekma Dokunmatik Ekran Çizgi Kontrol Paneli
Altekma touch-screen Line Control Panel

Dokunmatik ekran teknolojisi
Günlük boya tüketim bilgisi
Türkçe ve İngilizce Menü seçeneği
5 tabanca kontrolü
Acil stop düğmesi

Touch-screen technology
Daily paint consumption information
English and Turkish menu option
5 guns control
Emergency stop button

AKSESUARLAR ACCESSORIES



**Airless Yol Çizgi
Tabancası**
Airless Road Marking
Gun



**Airsprey Yol Çizgi
Tabancası** Airspray
road Marking Gun



**Cam Küreciği
Tabancası**
Glass Beads Gun



**Cam Küreciği
Tabancası**
Glass Beads Gun



Conta Takımı
Rac Seal Kit



**Yol Çizgi
Tabanca Nozülü**
Road Marking
Gun Nozzle



Emiş Filtresi
Suction Filter



Gövde Filtresi
Body Filter



**Termoplastik Yol
Çizgi tabancası**
Thermoplastic Road
Marking Gun



**Termoplastik Yol
Çizgi tabancası**
Thermoplastic Road
Marking Gun



**Airless Manuel El
Tabancası**
Airless Manuel Flex
Plus Gun



**Tabanca Koruma
Kelebeği**
Rac Tip Guard



**Yüksek Basıncılı Boya
Hortumu**
High Pressure Paint
Hose



**2K Serme
Aparatı**
2 Component
Flat Apparatus



**Termoplastik
Serme Aparatı**
Thermoplastic Flat
Apparatus



Ege Bölge Müdürlüğü / Aegean Regional Directorate

Yenişehir Mh. 1201/1 Sk. Temsil Plaza İş Merkezi
No:4 Z-42, 35110 Konak / İzmir / Türkiye
Tel / Phone: +90 232 469 71 74
Gsm: +90 532 505 55 81

Marmara Bölge Müdürlüğü / Marmara Regional Directorate

Bahçelievler Mh. Polen Sk. No:30 Pendik / İstanbul / Türkiye
Tel / Phone: +90 216 446 94 10
Gsm: +90 532 505 55 81

İç Anadolu Bölge Müdürlüğü / Central Anatolia Regional Directorate

Östüm Org. San. Bölgesi 1274 SK. No:1 Yenimahalle / Ankara / Türkiye
Tel / Phone: +90 312 394 22 73
Gsm: +90 532 505 55 81

Akdeniz Bölge Müdürlüğü / Akdeniz Regional Directorate

Akdeniz Mah. Karataş Blv. No:455/23 Yüreğir / Adana / Türkiye
Gsm: +90 532 505 55 81

Ege Serbest Bölge Şubesi / Aegean Free Zone Branch

Zafer SB. Mah. Defne Sk. G1-1000 Üretim Tic. Sic. No:265812 No:1/1 Gazimir / İZMİR
Gsm: +90 532 505 55 81



Contractor for
Private Applications



Manufacturer of
Road Marking Machines



Contractor of
Horizontal and Vertical Signs



Manufacturer of
Road Marking Paints



Manufacturer of
Glass Beads



Manufacturer of
Traffic Signs

THERE IS SOMEONE WHO
GUIDES YOU
ON THE **ROAD**



Bahçelievler Mah. Bağımsızlık Cad. No:27 Yazıbaşı Torbalı / izmir / TÜRKİYE
Telefon: +90 232 853 85 78 1 Fax: +90 232 853 96 59
Url: www.altekma.com.tr E-Mail: info@altekmagroup.com