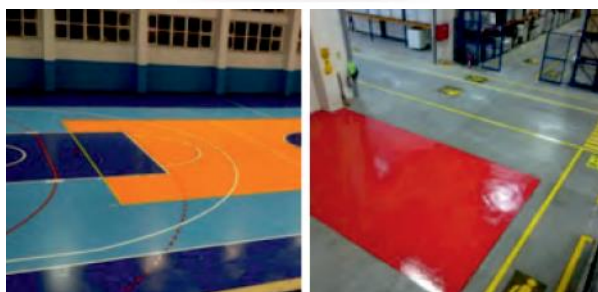


ТЕХНИЧЕСКИЙ ЛИСТ



Соответствует TS EN 1871, TS EN 1436
и техническим условиям автомагистралей.



СВЕДЕНИЯ О ПРОДУКЦИИ

- Класс: Двухкомпонентная краска для напольного покрытия
- Способ нанесения: Щетка, ролик, валик, шаблон
- Наименование продукции: Signafloor
- Цвет продукта: Белый

ОСОБЕННОСТИ НАНЕСЕНИЯ И ПРИМЕНЕНИЯ

Информация о подготовке поверхности и нанесении:

Следует убедиться, что поверхность сухая, не содержит пыли, масла и других загрязнений.

Его можно наносить на асфальтовые и бетонные поверхности. Необходимо убедиться, что наносимый бетон имеет возраст не менее 1 месяца.

Пероксид (компонент В, отвердитель 2%) вводят в компонент А и перемешивают до однородности. Эта смесь должна потребляться в течение максимум 7 минут.

ПРИМЕЧАНИЕ: Перед нанесением компонент В никогда не следует смешивать с компонентом А.

Время высыхания: 20 мин (температура воздуха: 23 °С и 49% влажности, при скорости ветра 6 км/ч)

SIGNAFLOOR-БЕЛЫЙ

КРАСКА ДЛЯ НАПОЛЬНОГО ПОКРЫТИЯ НА ОСНОВЕ ММА

•Наша двухкомпонентная краска для напольного покрытия Signafloor представляет собой самовыравнивающуюся краску для напольного покрытия на основе смолы ММА.

• Может использоваться вместо эпоксидных покрытий. Это легкоочищаемая краска для покрытия пола, которая прилипает к поверхности, где она наносится путем отверждения реакцией, образовавшейся в результате смешивания ее компонентов в определенных пропорциях, и имеет очень высокую физическую, химическую стойкость и стойкость к истиранию.

•Может использоваться на фабриках, мастерских, складах, магазинах, автостоянках, предприятиях общественного питания, больницах, установках, где требуется гигиена в химической и фармацевтической промышленности, на всех промышленных основаниях

РАСХОД КРАСКИ И СТЕКЛЯННЫХ МИКРОШАРИКОВ

Расход жидкой краски	1,8 кг/м ² 1 мм толщиной
----------------------	-------------------------------------

ПРИМЕЧАНИЕ: ПРИМЕЧАНИЕ: Расход может варьироваться в зависимости от поверхности и условий окружающей среды, на которые будет наноситься краска.

ФИЗИЧЕСКИЕ СВОЙСТВА

• Цвет: Белый

• Вязкость: 110 ± 10 (КУ)

Плотность 1,80 г / мл. ± 0,1

RAL 9016	RAL 5015	RAL 1023	RAL 6001
RAL 9017	RAL 2004	RAL 3020	RAL 7040

Возможно производство в любых желаемых цветах в соответствии с цветовыми кодами, выбранными из каталога RAL.

ТЕХНИЧЕСКИЙ ЛИСТ**SIGNAFLOOR-БЕЛЫЙ****КРАСКА ДЛЯ НАПОЛЬНОГО ПОКРЫТИЯ НА
ОСНОВЕ ММА****УПАКОВКА И УСЛОВИЯ ХРАНЕНИЯ**

- Signafloor, компонент А: В металлических упаковках весом 25 кг, компонент В: Отвердитель порошкообразный.
- Срок хранения при соответствующих условиях хранения минимум 1 год.
- Хранить в крытых помещениях/замкнутых пространствах, вдали от источников огня.